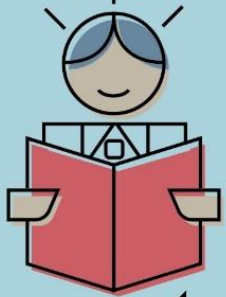




Börn af erlendum uppruna í Reykjavík



Dagbjört Ásbjörnsdóttir, verkefnastjóri
fjölmenningu
Skóla- og frístundasvið
&

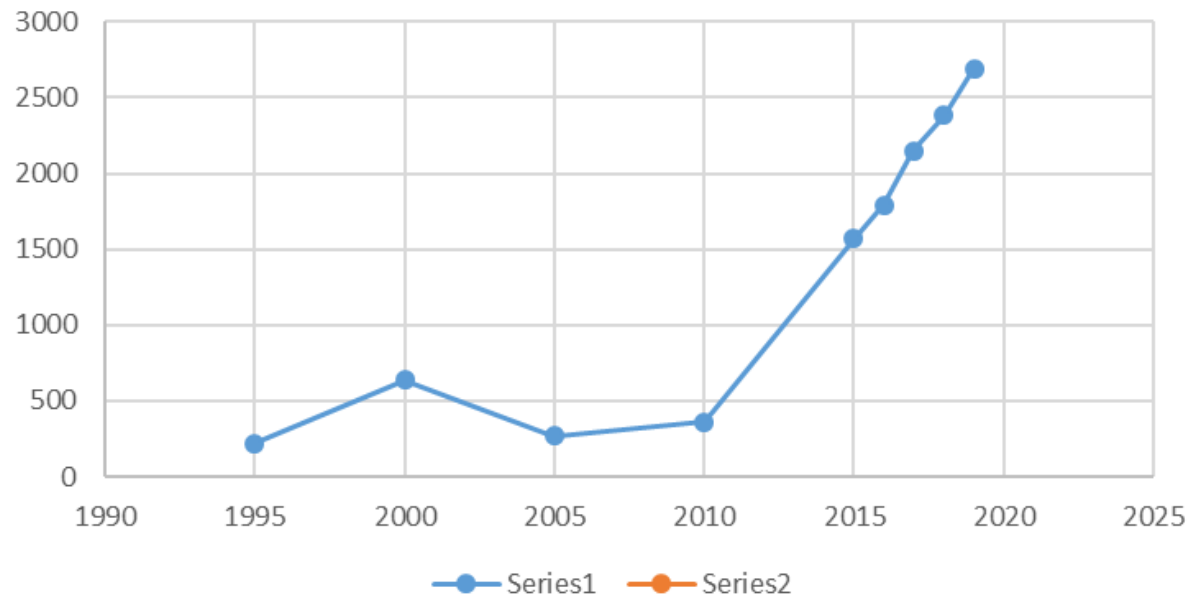
Edda Ólafsdóttir, teymisstjóri samræmd móttaka
flóttafólks
Velferðarsvið

LÁTUM DRAUMANA RÆTAST

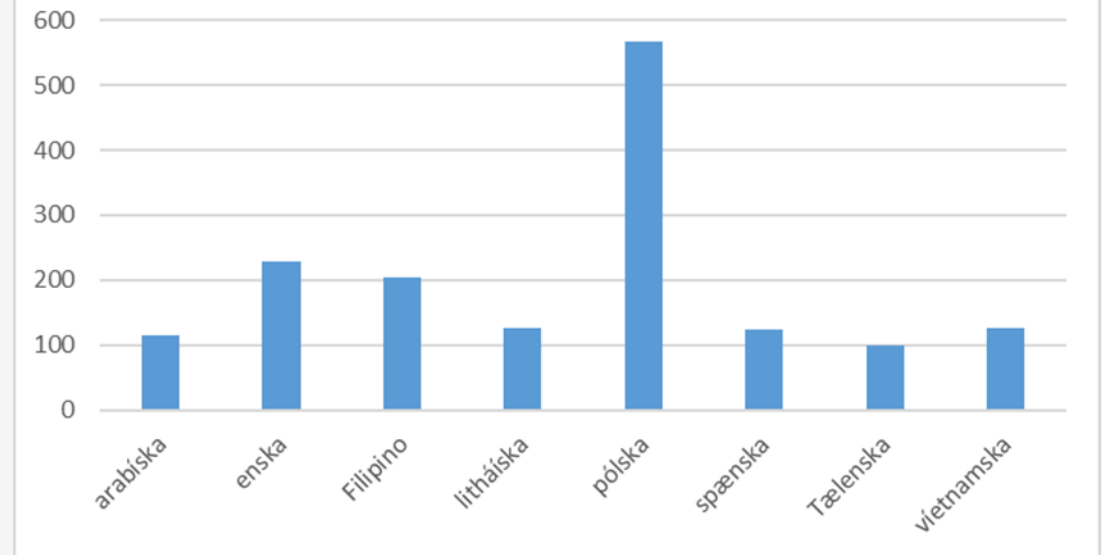


Fjöldi nemenda frá 1995 – 2019

Fjöldi nemenda sem fær stuðning í ísl2



Algengustu tungumálin





Fjöiltyngd börn á Íslandi

- Nýlegar rannsóknir hér á landi benda til þess að fjöiltyngd börn séu líklegri til að búa við verri hag og líða en innfæddir jafnaldrar þeirra.
- Niðurstöður úr R&G sýna að fjöiltyngd börn standa höllum fæti félagslega, eiga síður vini og eru ólíklegri til að vera með vinum sínum eftir skóla á virkum dögum. Þau finna frekar til einmannaleika, eru í minni samvistum við foreldra sína og taka síður þátt í skipulögðu íþróttá- og félagsstarfi
- Þau verða frekar fyrir fordómum og er strítt vegna útlits og uppruna
- Rannsóknir í íslenskum leikskólum benda einnig til ákveðinnar jaðarsetningar barna með erlendan bakgrunn



Fjöiltyngd börn á Íslandi

- Fjöiltyngdir nemendur í grunnskólum standa hallari fæti og sýna niðurstöður Milli mála málkönnunarprófsins að um 80% fjöiltyngdra nemenda koma út á rauðu, tæpur helmingur þeirra eru fædd á Íslandi.
- Brotthvarf nemenda úr framhaldsskólum er alvarlegt vandamál og leiðir það af sér félagslegt vandamál sem hefur margþætt áhrif á einstaklingana og samfélagið allt.



Fjöiltyngd börn á Íslandi frh.

- Efnahags- og félagsleg staða foreldra oft verri en íslenskra fjölskyldna
- Fötluð börnum hefur fjölgað
- Tannheilsa er verri
- Opnir og duldir fordómar sem börn verða fyrir vegna uppruna síns
- Hærra hlutfall af erlendum börnum tilkynnt til barnaverndar (2019 – 30% af tilkynningum vegna erlendra barna)



Sumarið er tíminn....

Sumarfrístund frístundaheimila fyrir börn í 1. – 4.bekk

- Mikil ásókn í sumum hverfum og biðlistar

Sumarsmiðjur fyrir 5. – 7.bekk á vegum félagsmiðstöðva

- Höfum reynt að ná sérstaklega til þeirra barna sem hafa verið búsett í stuttan tíma

Gjaldfrjáls frístund í 3 vikur fyrir börn sem hafa verið búsett í 2 ár eða skemur

Sértækt hópastarf fyrir unglunga í 8.-10. bekk sem nýlega hafa fengið stöðu flóttafólks



Sumarstarf fyrir hópa í viðkvæmri stöðu

Sumarstarf Keðjunnar – stuðningsþjónusta fyrir börn og foreldra þeirra

- Í sumar verður í boði fjölbreytt námskeið og sérstök áhersla lögð á börn af erlendum uppruna - styrkur frá félagsmálaráðuneytinu til að efla frístundastarf fyrir börn í sem eru í sérstaklega viðkvæmri stöðu á aldrinum 12-16 ára vegna COVID.
- Brúarsmiðum berast fleiri fyrirspurnir frá fjöltyngdum foreldrum um námskeið sem eru að kostnaðarlausu
- Börn segjast ekki vilja biðja um að fara á námskeið því þau kosti
- Hópur sem var vanur að fara til ættingja erlendis eru núna héraðis vegna Covid
- Úrræði á vegum borgarinnar má ekki vera takmarkandi og bundin við fjárhagsaðstoð sveitarfélagana
- Breytingar á reglum um fjárhagsaðstoð – allir foreldrar sem fá fjárhagsaðstoð eiga rétt á stuðningi vegna barna þeirra (leikskólagjöld, vegna máltíða, frístund o.fl.)



Börn með stöðu flóttafólks í Reykjavík

- Flóttafjölskyldur með börn hefur fjölgað jafnt og þétt undanfarin ár
- Fjölskyldusameiningar vegna barna aukist sl. 2 ár
- Fleiri fjölskyldur sem fá vernd og eru í viðkvæmri stöðu og þurfa mikinn stuðning
- Fjöldi flóttafólks 2019 og 2020 – 750 einstaklingar og fjölskyldur
- Fjöldi flóttabarna:
 - 2019 71
 - 2020 108
- Fleiri flóttabörn með rofna skólagöngu eða nánast enga skólagöngu
- Stoðdeild Birtu – börn umsækjenda um alþjóðlega vernd



Flóttabörn og foreldrar þeirra

- Stuðningur við foreldra sem eru í mjög viðkvæmri stöðu (áfallastreita og afleiðingar hennar, alvarlegt and- og líkamlegt ofbeldi, geðraskanir og marigir sem eru ólæs og óskrifandi)
- Vantar fleiri úrræði og stuðning (dæmi: námskeið til að styrkja foreldrafærni og að vera foreldri í nýju landi)
- SPARE – *Strengthening Parenting Among Refugees in Europe* (byggt á PMTO). Reykjavíkurborg var þátttakandi í rannsóknarverkefni á vegum HÍ í samstarfi við fleiri lönd. Markmið að styrkja foreldra sem eru flóttafólk í sínu foreldrahlutverki og með þeim hætti stuðla að góðri aðlögun barna og foreldra í nýju landi.

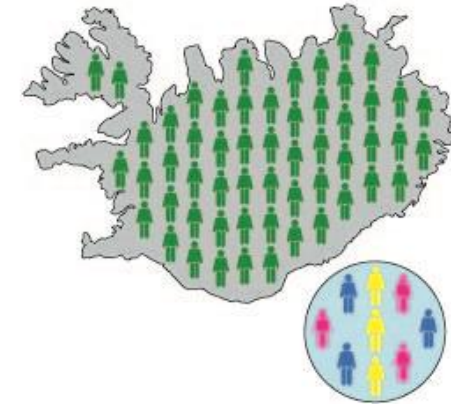
Hvert viljum við fara?

- Flóttafólk er afar viðkvæmur hópur
- Það þarf að huga sérstaklega að byggja á forsendum fyrir jöfnuði og er menntun lykillinn
- Að halda utan um menntum barna sem hafa verið á flótta og styðja við foreldra sem þarf að valdefla
- Við viljum færast frá samþættu samfélagi sem við búum við í dag til inngildingar þar sem allir íbúa samfélagsins eru þátttakendur
- Menntun og þátttaka í skipulögðu frístundastarfi er mikilvægur þáttur í jöfnuði fyrir ungu kynslóðina

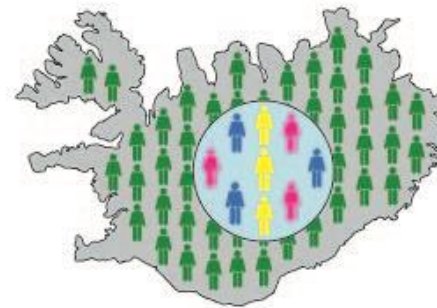
ÚTSKÚFUN
exclusion



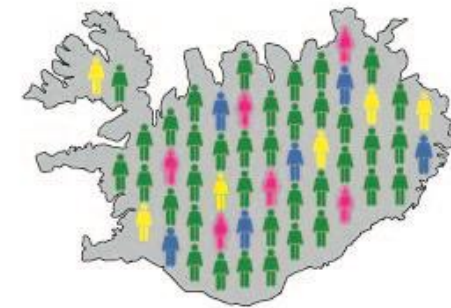
AÐSKILNAÐUR
segregation



SAMÞÆTTING
integration



INNGILDING
inclusion



Ýmsir tenglar inná Miðju máls og læsis

<https://mml.reykjavik.is/>

Íslenska skólakerfið –
aðgengilegt á 9 tungumálum

<https://mml.reykjavik.is/bruarsmidi/>

Fyrirmyndir

<https://menntastefnumot.velkomin.is/vidburdur/Nichole>

<https://menntastefnumot.velkomin.is/vidburdur/jimmy>

<https://menntastefnumot.velkomin.is/vidburdur/skender>

<https://menntastefnumot.velkomin.is/vidburdur/pawel>